



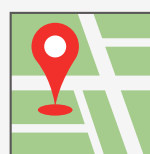
聯絡緊急服務機構

1



查詢本地有關機構聯絡

提供L.I.F.E 資訊



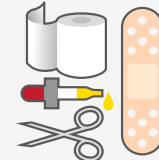
地點
(LOCATION)



受傷情形
(INJURY)



給予的
急救方法
(FIRST AID GIVEN)



使用的設備
(EQUIPMENT USED)

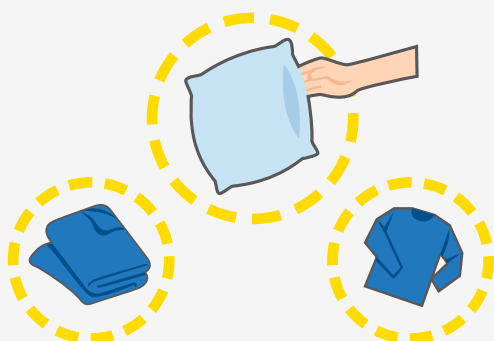
聯絡緊急服務機構時請說明以上資料

切勿移動受傷部位

2



如非必要切勿移動受傷部位



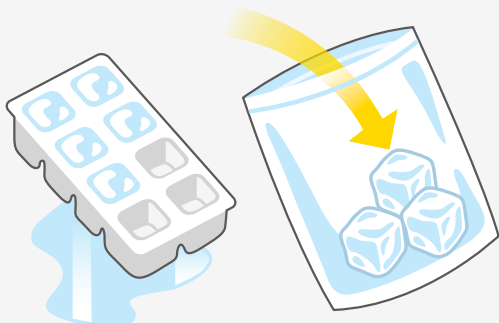
用柔軟的物品固定及支撐受傷部位



將物品小心地放置於骨折部位的下方，
避免移動受傷部位

冰敷

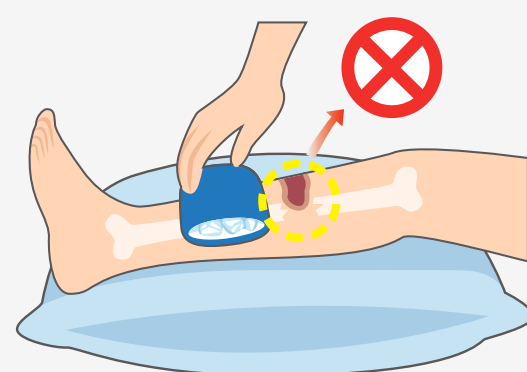
3



將冰塊裝入冰袋



以毛巾包覆冰袋



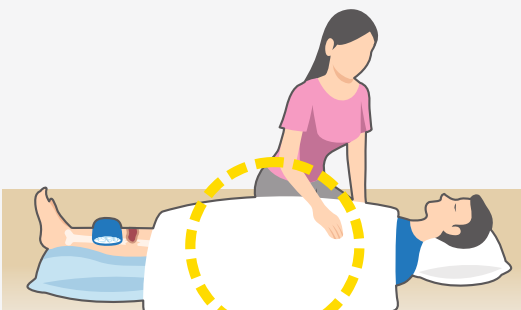
冰敷受傷部位的周圍，切勿直接冰敷受傷部位

請傷者保持冷靜

4



讓傷者保持舒適姿勢躺下



為傷者保暖



等候救援人員抵達