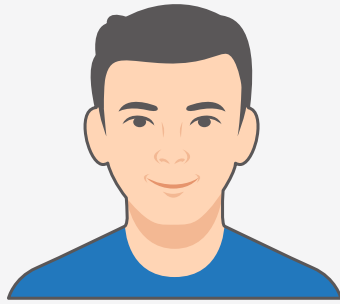


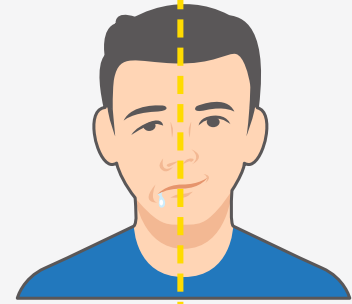


## ยัดหลัก F.A.S.T

### ใบหน้า (FACE)

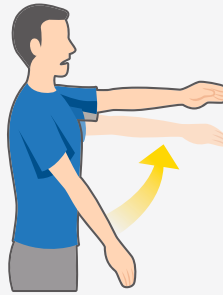


ขอให้ผู้ป่วยลองยิ้ม

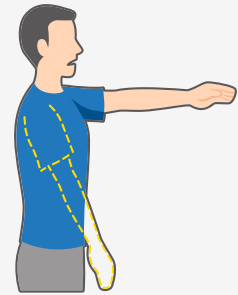


ใบหน้าที่มีอาการบิดเบี้ยวหรือไม่

### แขน (ARMS)

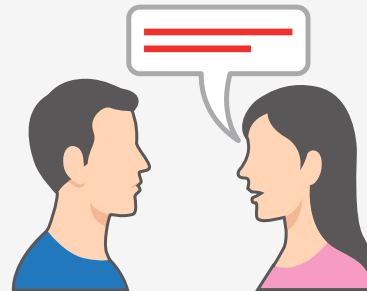


ขอให้ผู้ป่วยลองยกแขนทั้งสองข้าง

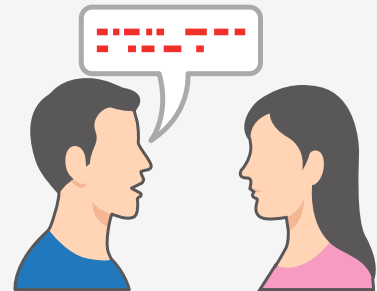


ผู้ป่วยมีอาการขาอ่อนแรง หรือขยับไม่ได้หรือไม่

### การพูด (SPEECH)

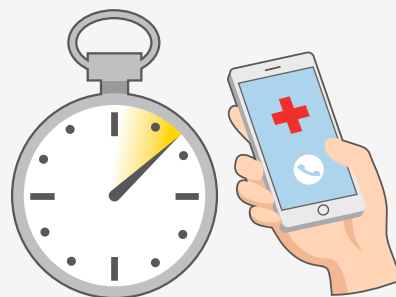


ขอให้ผู้ป่วยลองพูดตามประโยคง่าย ๆ



ผู้ป่วยมีอาการพูดไม่ชัดหรือพูดไม่รู้เรื่องหรือไม่

### เวลา (TIME)



เวลาเป็นสิ่งสำคัญ



หากพบอาการข้างต้นให้โทรเรียกรถพยาบาล

## บอก L.I.F.E



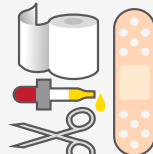
สถานที่  
(LOCATION)



อาการบาดเจ็บ  
(INJURY)



วิธีที่ใช้  
ปฐมพยาบาลผู้ป่วย  
(FIRST AID GIVEN)



อุปกรณ์หรือยา  
ที่ใช้กับผู้ป่วย  
(EQUIPMENT USED)

บอกข้อมูลข้างต้นเมื่อโทรเรียกรถพยาบาล



ให้ผู้ป่วยนอนในท่าที่สบาย  
และรอจนกว่าความช่วยเหลือจะมา