



## DINGINKAN AREA YANG TERBAKAR

1

10 menit

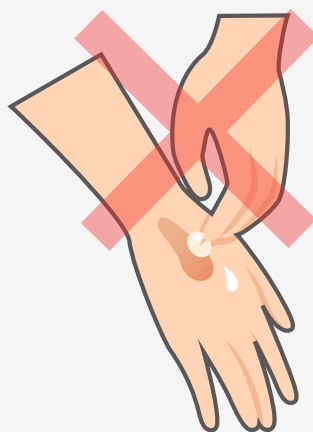
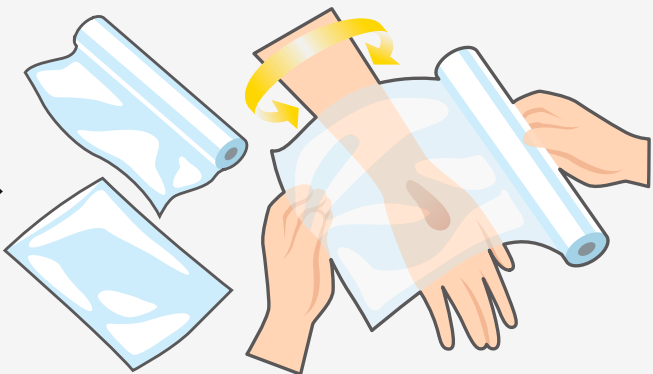


TEMPATKAN DI BAWAH AIR SEJUK YANG MENGALIR  
SELAMA 10 MENIT

**JANGAN** GUNAKAN ES ATAU AIR ES

## BUNGKUS DENGAN PEMBUNGKUS ATAU KANTONG PLASTIK

2



LINDUNGI LUKA DENGAN PEMBUNGKUS

**JANGAN** MEMECAHKAN LUKA YANG MELEPUH

JIKA LUKANYA PARAH  
SEGERA CARI BANTUAN MEDIS

## MENELEPON LAYANAN DARURAT

3



BERKONSULTASILAH DENGAN DIREKTORI LOKAL ANDA

## BERIKAN L.I.F.E



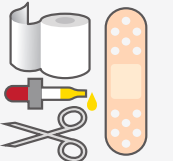
LOKASI  
(LOCATION)



CEDERA  
(INJURY)



PERTOLONGAN  
PERTAMA  
(FIRST AID GIVEN)



ALAT YANG  
DIGUNAKAN  
(EQUIPMENT  
USED)

MEMBERI TAHU INFORMASI DI ATAS  
SAAT BERICARA DENGAN LAYANAN DARURAT