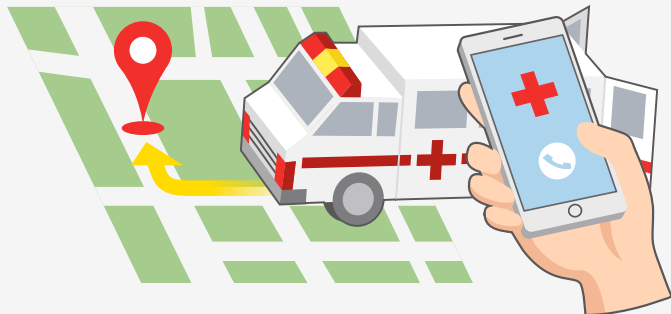


TUMAWAG SA EMERGENCY SERVICES

1



KUMONSULTA SA LOKAL NA DIREKTORYO

MAGBIGAY NG L.I.F.E



LOKASYON
(LOCATION)



PINSALA
(INJURY)



IBINIGAY
NA PAUNANG LUNAS
(FIRST AID GIVEN)



GINAMIT
NA KAGAMITAN
(EQUIPMENT
USED)

IBIGAY ANG MGA IMPORMASYONG NABANGGIT SA ITAAS
SA EMERGENCY SERVICES

TINGNAN KUNG MAY MALAY

2



IHIGA ANG MAY PINSALA



ITINGALA ANG ULO
AT TINGNAN KUNG HUMIHINGA



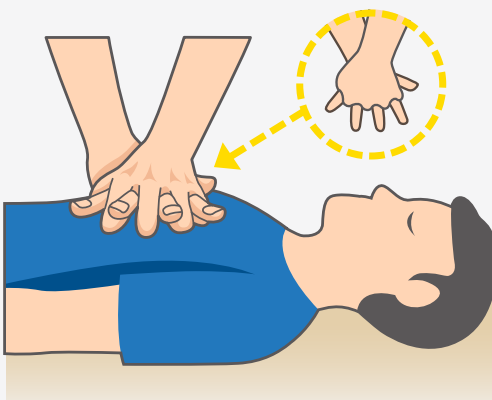
TINGNAN ANG PAG-ANGAT
AT PAGBABA NG DIBDIB

POSISYON NG CPR

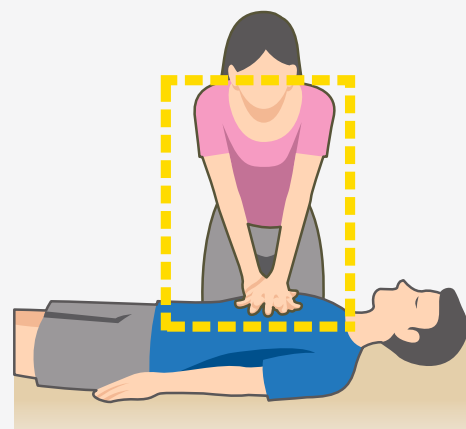
3



LUMUHOD SA TABI NG PASYENTE



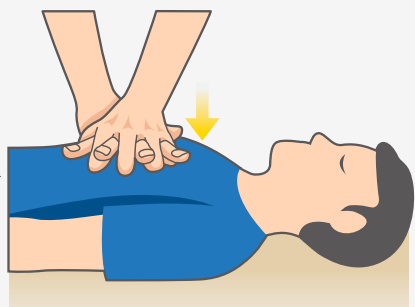
IPATONG ANG MGA KAMAY SA GITNA NG DIBDIB
PAGPATUNGIN AT ISARA ANG MGA DALIRI



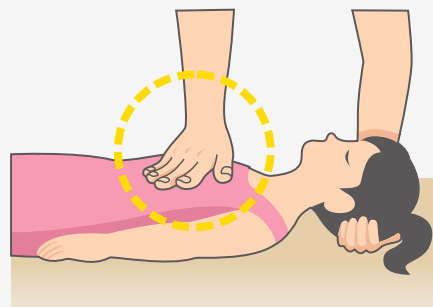
PANATILIHING TUWID AT IPOSIYON ANG BALIKAT
SA GITNA NG DIBDIB

GAWIN ANG 2 & 2

4



MAGBIGAY NG 2 PUMP BAWAT SEGUNDO (120 PUMP BAWAT MINUTO);
MAY LALIM NA 2 PULGADA (HUMIGIT-KUMULANG 6 NA SENTIMETRO)



PARA SA MGA BATA,
GAWIN ANG PAMAMARAAN
GAMIT ANG ISANG KAMAY LAMANG

HUWAG ISAGAWA ANG MOUTH-TO-MOUTH
MALIBAN KUNG SUMAILALIM SA WASTONG PAGSASANAY



KUNG SUMAILALIM SA WASTONG PAGSASANAY,
TANDAAN ANG 30 PUMP SA DIBDIB
NA SUSUNDAN NG 2 PAGHINGA



KUNG MAY AED, GAMITIN ITO AT SUNDIN ANG INSTRUKSIYON