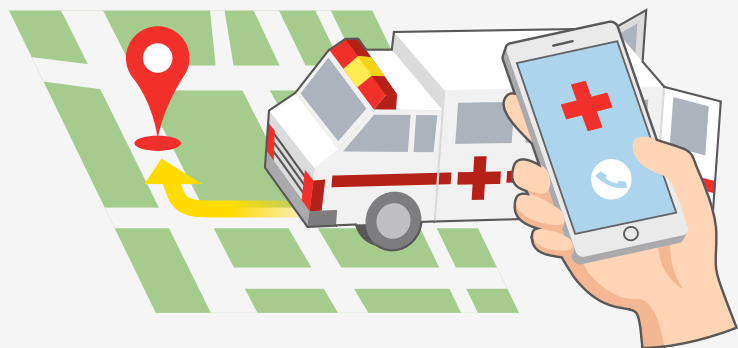




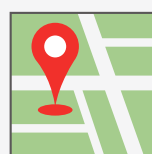
聯絡緊急服務機構

1



查詢本地有關機構聯絡

提供L.I.F.E 資訊



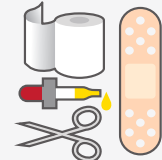
地點
(LOCATION)



受傷情形
(INJURY)



給予的
急救方法
(FIRST AID GIVEN)



使用的設備
(EQUIPMENT USED)

聯絡緊急服務機構時請說明以上資料

施行五五急救法

2

在傷者背部
用力拍擊**五**下



將傷者身體向前

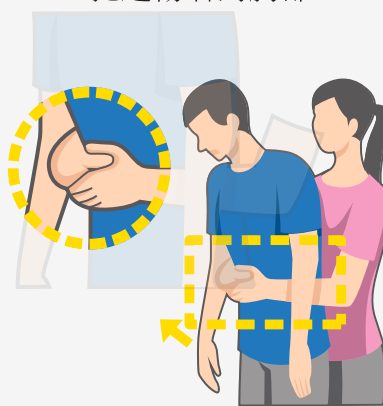
向內和向上
進行**五**下擠壓



將傷者身體向前



托起傷者的胸部



以手臂圍繞腰間
一隻手握緊拳頭抓著另一隻手

x5



用手心快速拍擊五下
檢查堵塞物是否已經吐出

x5



向內和向上進行五下快速擠壓

重複動作直至阻塞物吐出為止

3

x5



在傷者背部用力拍擊五下

x5



向內和向上進行五下擠壓



等候救援人員抵達

如果傷者陷入昏迷，立即進行心肺復甦法

