



GỌI CẤP CỨU

1



THAM KHẢO ĐỊA CHỈ Y TẾ Ở GẦN

CUNG CẤP THÔNG TIN L.I.F.E



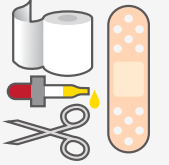
ĐỊA ĐIỂM
(LOCATION)



THÔNG TIN VỀ
CHẤN THƯƠNG
(INJURY)



ĐỘNG TÁC SƠ CỨU
ĐÃ THỰC HIỆN
(FIRST AID GIVEN)



CÁC THIẾT BỊ
ĐÃ SỬ DỤNG
(EQUIPMENT USED)

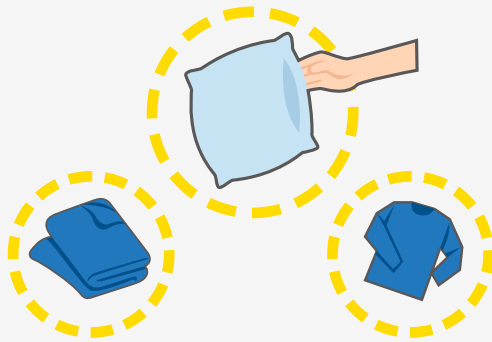
CUNG CẤP CÁC THÔNG TIN Ở TRÊN KHI TRAO ĐỔI VỚI ĐỘI CẤP CỨU

KHÔNG DI CHUYỂN VÙNG BỊ THƯƠNG

2



KHÔNG DI CHUYỂN VÙNG BỊ THƯƠNG TRỪ
KHI THẬT SỰ CẦN THIẾT



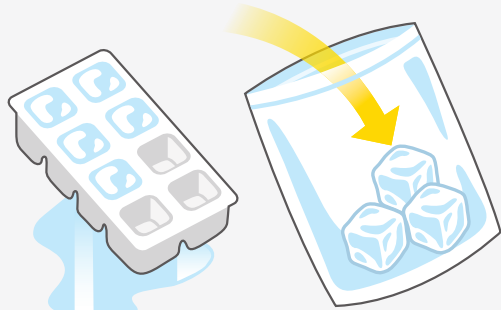
DÙNG VẬT MỀM GIÚP CỐ ĐỊNH
VÀ CHỐNG ĐỔ VẾT THƯƠNG



ĐẶT NHẸ NHANG DƯỚI VẾT THƯƠNG
ĐỂ TRÁNH XÉ DỊCH

CHườM ĐÁ

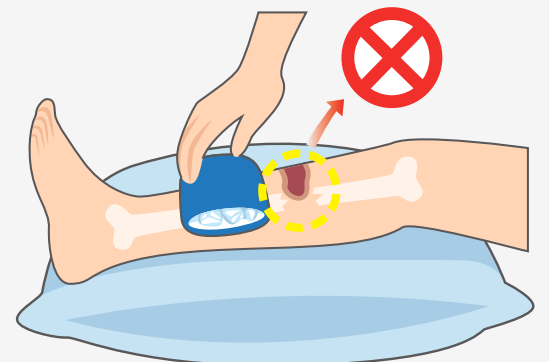
3



CHO ĐÁ VÀO TÚI



BỌC VẢI QUANH TÚI ĐÁ



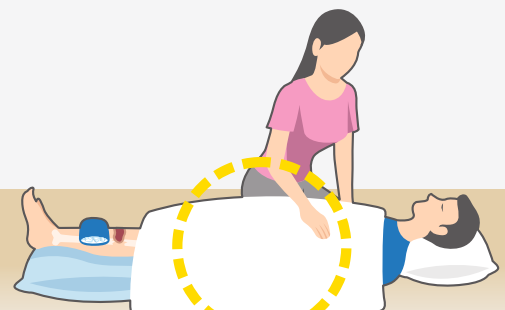
CHườM XUNG QUANH VẾT THƯƠNG,
KHÔNG ĐẶT TRỰC TIẾP LÊN VẾT THƯƠNG

TRẦN AN NGƯỜI BỊ THƯƠNG

4



ĐẶT NGƯỜI BỊ THƯƠNG NẰM
Ở TƯ THẾ THOẢI MÁI



GIỮ ẤM CHO HỌ



CHỜ CỨU HỌ TỚI