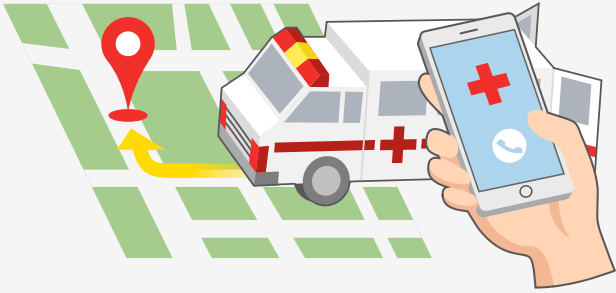


## အရေးပေါ်ဝန်ဆောင်မှုကို ခေါ်ဆိုပါ

၁။



သင်၏ ဒေသဆိုင်ရာ လမ်းညွှန်စာအုပ်ထဲတွင် ရှာဖွေပါ

## L.I.F.E အချက်အလက်ကို ပေးပါ



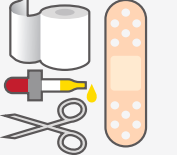
တည်နေရာ  
(LOCATION)



ထိခိုက်မှု  
(INJURY)



ပြုလုပ်ပေးထားသည့်  
ရှေးဦးသူနာပြုစနည်း  
(FIRST AID GIVEN)

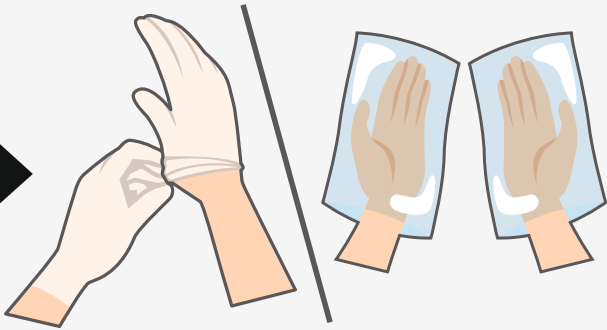


အသုံးပြုထားသည့်  
ကိရိယာ  
(EQUIPMENT USED)

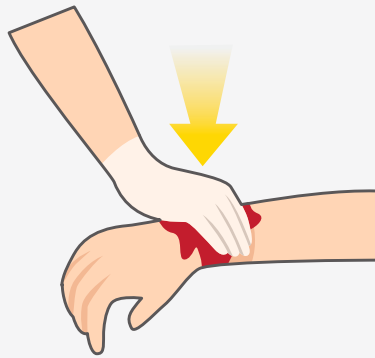
အရေးပေါ်ဝန်ဆောင်မှု ပေးသူများနှင့် ပြောဆိုသည့်အခါ  
အထက်ပါ အချက်အလက်များကို ပြောပြပါ

## ဖိအား ပေး ပါ

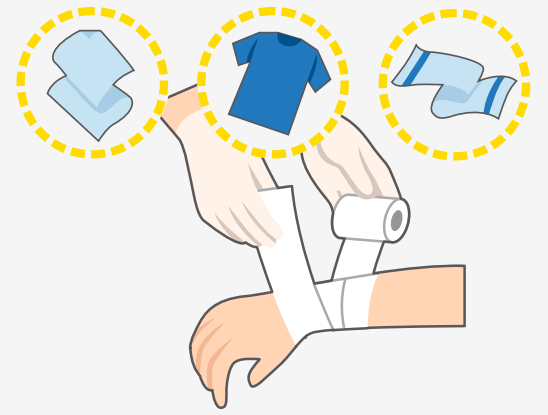
၂။



လက်အိတ်ဝတ်ပါ  
သို့မဟုတ် ပလတ်စတစ်အိတ်စွပ်ပါ



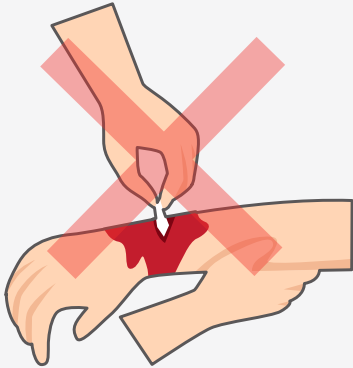
အနာပေါ်သို့ တိုက်ရိုက်ဖိချပါ



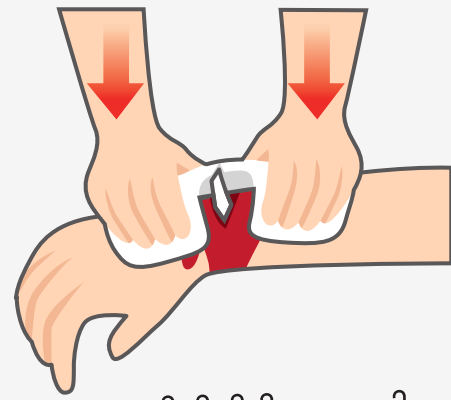
သွေးထွက်မှုကို ထိန်းနိုင်သည့်အခါ တစ်ခုခုဖြင့်  
စည်းပေးပါ

## အရာဝတ္ထုများကို မဖယ်ရှားပါနှင့်

၃။



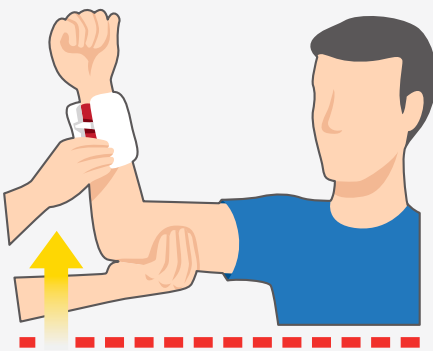
နစ်ဝင်နေသည့်အရာများကို မ ဖယ်ရှားရ



အနာတဝိုက်ကို ဖိထားပေးပါ

## သွေးထွက်နေသည့် နေရာကို မတင်ထားပြီး နွေးထွေးစွာထားပါ

၄။



သွေးစီးဆင်းမှုကို နှေးသွားစေရန် ထိခိုက်ဒဏ်ရာ ရသည့်နေရာက  
ရင်ဘတ်ထက် မြင့်အောင် မြှောက်ထားပါ



နွေးထွေးစွာထားပါ



အကူအညီလာသည်အထိ စောင့်ပါ